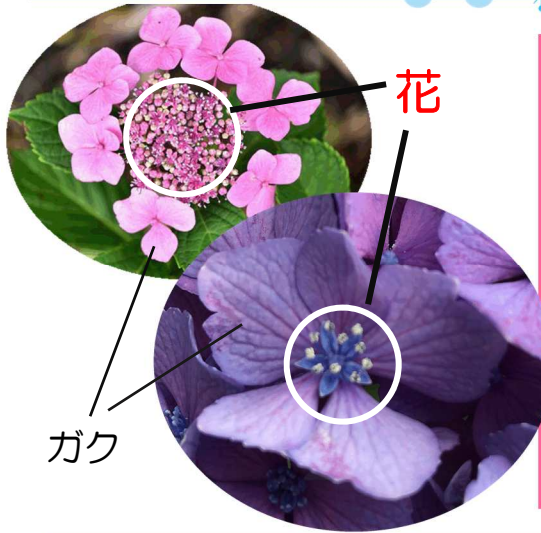




紫陽花が美しい季節ですね。あちこちで見かけるようになりまして。梅雨を代表する花で、今では紫陽花がたくさん咲いているスポットが観光名所にもなっているほどです。金沢なら、大乘寺丘陵公園や卯辰山花菖蒲園などが代表的。

紫陽花は桜と同じく、日本が原種。当時はガクアジサイでした。それが西洋に渡り、品種改良されて現在の丸い形の「西洋あじさい」となり、日本に渡り一気に人気が高まったのだとか。今では約2000種類もあるそうです。品種改良されて逆輸入なんて、なんともおもしろい花ですね



日本の名前である「アジサイ」は、「あづ（集まる）」と「さい（藍い花）」の2つの言葉から成っています。「集真藍（あづさい）」が時の流れとともに変化し、現在の「アジサイ」という名前になったそうです。一般的に4枚の花びらで真ん中に芯があってと思っていますが、実は実は...花びらと思われている4枚は花びらではなくガクで花は中心の小さい粒。小さい中に花びらと雄しべと雌しべがちゃんとあるんです。小さいからなかなか気づきません。紫陽花をみかけたらゆっくりと間近でご覧になってください

土の成分によって色が変わるのは有名な話。一般的に酸性だと青。アルカリ性だとピンクと言われていますが、品種改良されているお花は必ずしもそうはならないものもあるそうです。今では紫陽花専用の土や水が色ごとに揃っています。お花屋さんには鉢植えで「墨田の花火」「万華鏡」「ダンスパーティ」「歌合せ」「フェアリーアイ（妖精の瞳）」などたくさんの種類があって、お庭がなくても室内で楽しめますね。



危険! 雨の時は濡れたくないので、防水スプレーを使用する機会が増えますが、使用方法を間違えると危険! 吸い込むと息が吸えなくなり命に関わります

- 1: 必ず屋外で使用する。密閉された空間で使用しない。
- 2: 吸い込まないように風向きに注意、風上に立つ
- 3: 周りに人やペットがいないか確認すること。



COOL CHOICE COOLBIZ COOL CHOICE

クールビズ

今年も「クールビズ」が始まりました!

「クールビズ」における「室温 28℃」とは、どういうことかご存知でしょうか。まず、「28℃」という数値はあくまで目安です。必ず「28℃」でなければいけないということではなく、室内にいる方の体調等を考慮しながら、無理のない範囲で冷やし過ぎない室温管理の取組をお願いする上で、目安としているものです。例えば、冷房の設定温度を 28℃にしても、室内が必ずしも 28℃になるとは限りません。そういう場合は、設定温度を下げることも考えられます。

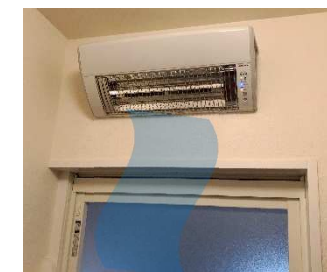
「クールビズ」で呼び掛けている「室温 28℃」は冷房の設定温度のことではありません。環境庁：Cool choice より
猛暑、酷暑と言われる真夏日。室内にいても熱中症になるほど深刻な暑さです。28度を守って体調を崩すよりも、1つの目安程度に。水分補給に十分ご注意ください。

私たちは、地球温暖化対策のため、低炭素型の製品・サービス・ライフスタイルの選択を呼びかける「COOL CHOICE」(賢い選択)に賛同し、家の断熱・水回りの省エネリフォームで、快適で環境にやさしい暮らしを推進しています。



クールチョイスニュース 【日傘のお話】

夏の熱ストレスにお気をつけください。日傘と言えば、女性が使うもの。それは過去の話。日傘をつかって強い日差しから身体を守ると、汗の量が約20%減ることがわかりました。環境庁は暑さ指数の低減効果が比較的高い「日傘」の活用を推しています。日傘、帽子、アーム手袋、クールタオル etc. 熱中症対策グッズで自己防衛しましょう。日傘男子が普通になる日が近いかもしれませんね



壁掛型遠赤外線暖房機
ウォールヒート
HOT & COOL FAN

ヒートショック防止、脱衣室などの暖房器具で冬用の商品だと思っていたら、夏も便利、扇風機がわりになるんですよ。脱衣室の高いところに設置するので邪魔になりません。冬はポカポカ、夏は涼しい風がでて気持ちいい〜。団扇パタパタ必要なし。大きさは横幅約50cm、縦約20cm(上部に+5cm要)出幅約18cm。電源100V。脱衣室やトイレ、玄関、キッチンにも設置できます。人感センサーがついているので ドアを開けるとパワフル運転、不在検知で1分後に停止、消し忘れの心配がありません。切タイマー設定もできます。おすすめですよー

